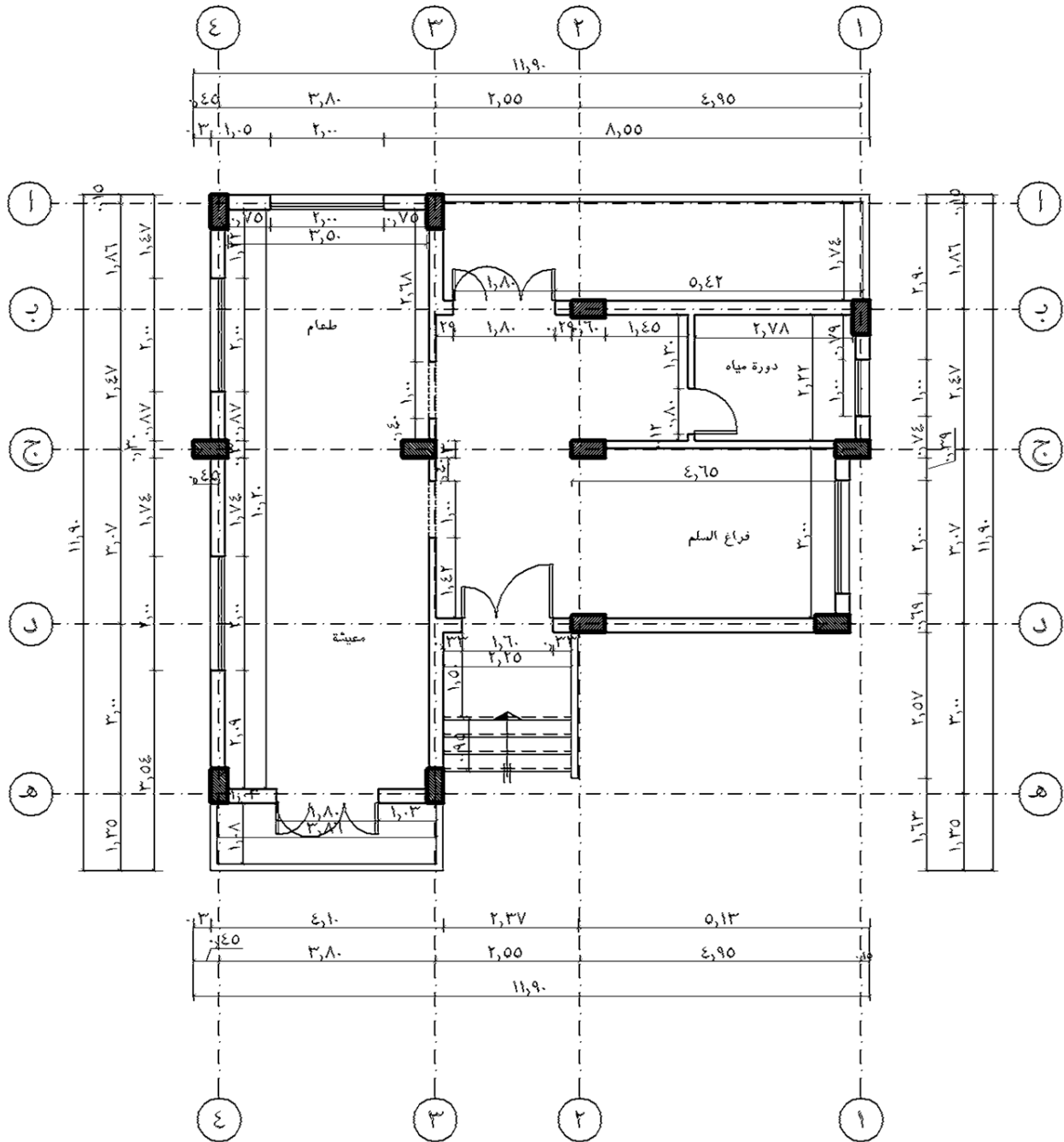


تمرين ١ المساقط الأفقية

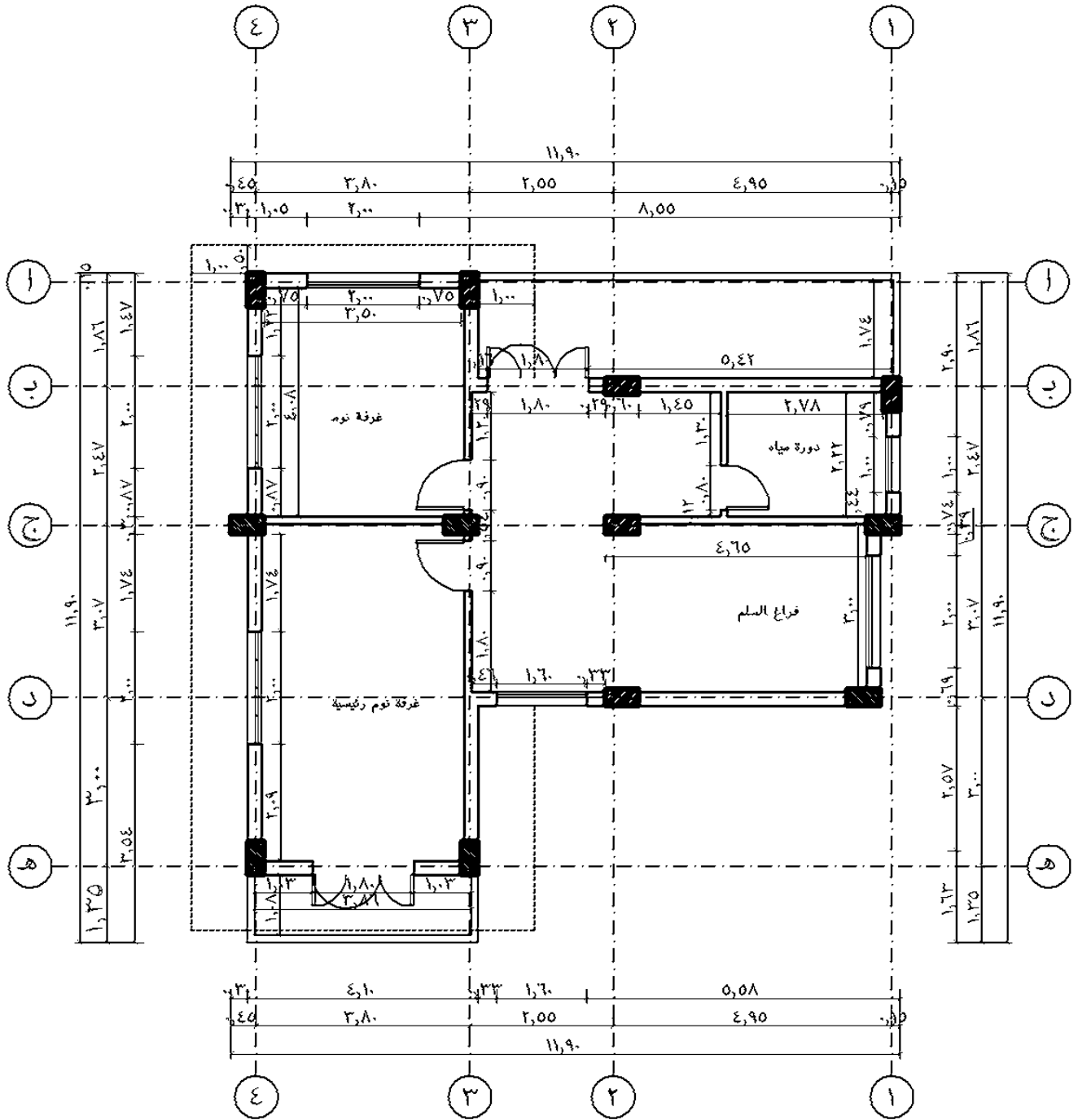
أمامك المسقط الأفقي للدور الأرضي والاول (المتكرر) لمبنى سكني والمطلوب:

١- رسم المسقط الأفقي لكلا الدورين بمقياس رسم ١-٥٠.

٢- مراعاة والاهتمام بكافه التفاصيل عند الرسم .



المسقط الأفقي للدور الأرضي



المسقط الأفقي للدور المتكرر